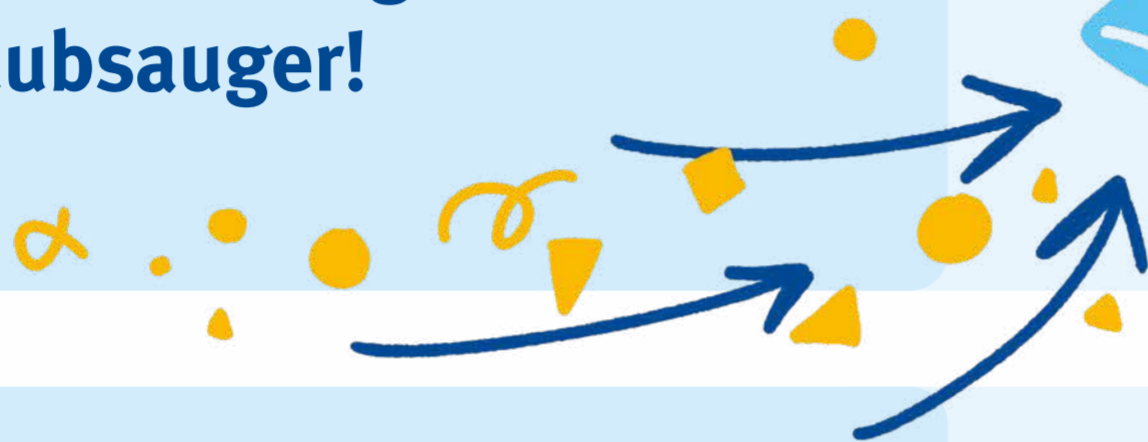


Sicheres Sägen

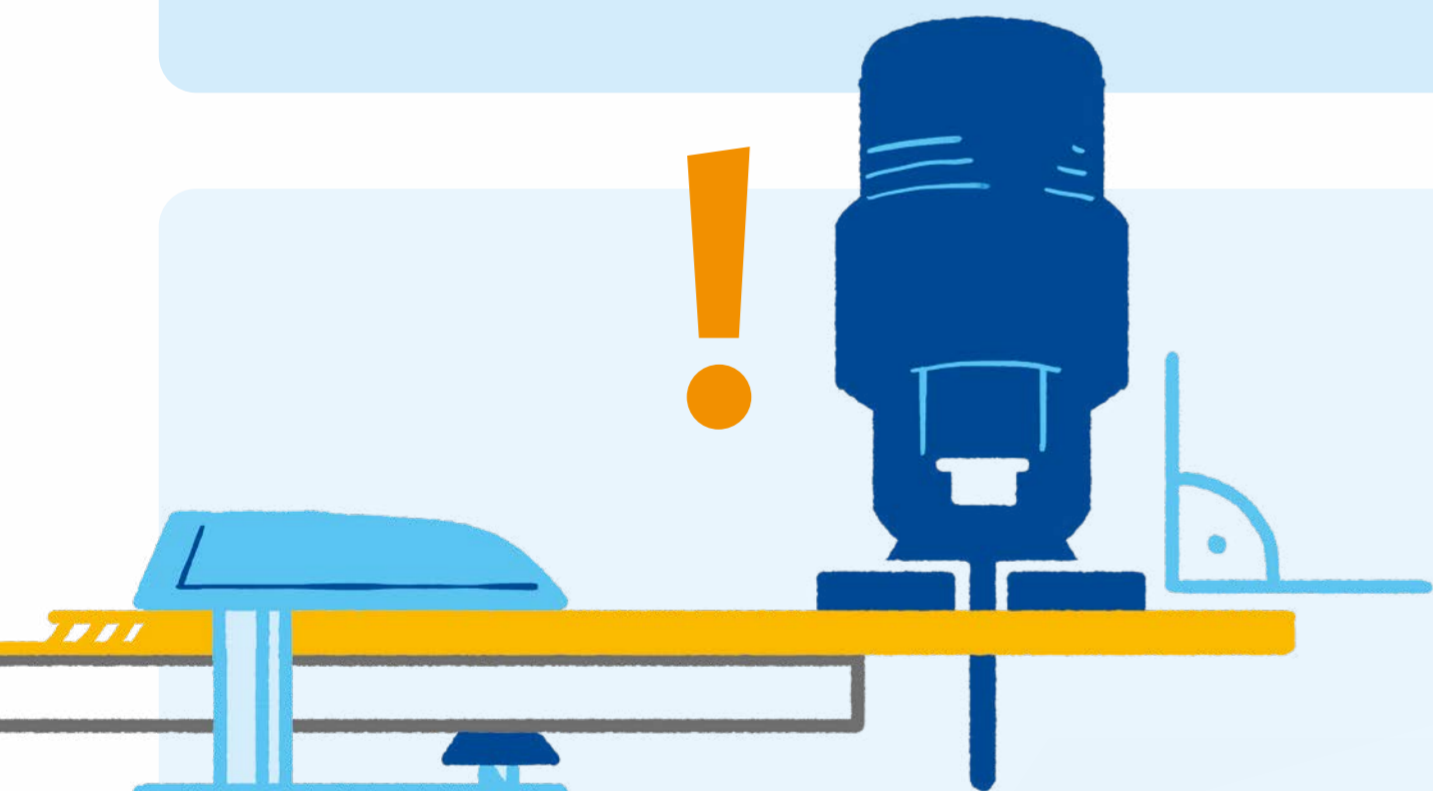
Entferne Sägespäne bei
stillstehender Stichsäge
mit dem **Staubsauger!**



Führe das **Kabel über die Schulter** und achte auf **freien Raum für das Sägeblatt!**



Spann dein Werkstück fest ein.
Schalte die Stichsäge erst ein,
wenn sie **fest angesetzt** und das
Sägeblatt nicht verkantet ist.



Nimm deine Hände
vor der Stichsäge weg.
Verletzungsgefahr!

