

DIN EN 1992-1-1/NA Berichtigung 1

ICS 91.010.30; 91.080.40

Es wird empfohlen, auf der betroffenen Norm
einen Hinweis auf diese Berichtigung zu
machen.

**Nationaler Anhang –
National festgelegte Parameter –
Eurocode 2: Bemessung und Konstruktion von Stahlbeton- und
Spannbetontragwerken -
Teil 1-1: Allgemeine Bemessungsregeln und Regeln für den Hochbau,
Berichtigung zu DIN EN 1992-1-1/NA:2011-01**

National Annex –
Nationally determined parameters –
Eurocode 2: Design of concrete structures -
Part 1-1: General rules and rules for buildings,
Corrigendum to DIN EN 1992-1-1/NA:2011-01

Annexe Nationale –
Paramètres déterminés au plan national –
Eurocode 2: Calcul des structures en béton -
Partie 1-1: Règles générales et règles pour les bâtiments,
Corrigendum à DIN EN 1992-1-1/NA:2011-01

Gesamtumfang 12 Seiten

Normenausschuss Bauwesen (NABau) im DIN

DIN EN 1992-1-1/NA Ber 1:2012-06

In DIN EN 1992-1-1/NA:2011-01 sind folgende Korrekturen vorzunehmen:

1 Berichtigung zum Vorwort

Zum Vorwort wird folgender Absatz ergänzt:

Bei Bildern, Tabellen und Gleichungen, die national verändert werden, wird statt des „N“ ein „DE“ nachgestellt (z. B. Gleichung 7.6DE statt 7.6N).

2 Berichtigung zu NA 2.1

"J.1(3)" wird berichtigt in "J.1 (2)".

3 Berichtigung zu NCI zu 1.2.2

DIN 1045-3 wird um das Ausgabedatum „2008-08“ ergänzt.

Der Titel von DIN EN 1536 wird korrigiert in „*Ausführung von Arbeiten im Spezialtiefbau — Bohrpfähle*“

Die Verweise auf E DIN EN 13670, DIN EN ISO 17660-1 und DIN EN ISO 15630-3 werden gestrichen, da schon in den Verweisungen von DIN EN 1992-1-1 erfasst.

Ergänzt wird:

NA DIN EN ISO 4063, *Schweißen und verwandte Prozesse – Liste der Prozesse und Ordnungsnummern*

4 Berichtigung zu NDP zu 2.4.2.4 (1)

Die Bezeichnung der Tabelle NA.2.1 wird durchgehend ersetzt durch Tabelle 2.1DE.

Die Tabelle 2.1DE wird ergänzt durch eine Zeile für die Bemessungssituation der Ermüdung.

Ermüdung	$\gamma_{C,fat} = 1,5$	$\gamma_{S,fat} = 1,15$
----------	------------------------	-------------------------

5 Berichtigung zu NCI zu 2.6 (2)

Das Wort „verbindlich“ wird ersetzt durch „anzuwenden“.

6 Berichtigung zu NCI zu 2.8

Im Abschnitt NA.2.8.2 wird Absatz (4)P ergänzt:

(4)P Für Schalungs- und Traggerüste, für die eine statische Berechnung erforderlich ist, sind Zeichnungen für die Baustelle anzufertigen; ebenso für Schalungen, die hohen seitlichen Druck des Frischbetons aufnehmen müssen.

7 Berichtigung zu NCI zu 3.1.1

Der Satzanfang im Absatz (NA.3) wird ergänzt um „Die Abschnitte...“.

8 Berichtigung zu NCI zu 3.1.3

Der NCI bezieht sich auf NCI zu 3.1.2 (3).

Fußnote 3) Die analytischen Beziehungen der letzten 6 Zeilen der Tabelle 3.1 gelten für $f_{ck} \geq 50$ N/mm².

9 Berichtigung zu NCI zu 3.1.4 (6)

In der ANMERKUNG wird der Begriff „Nennwerte“ durch „Grundwerte“ ersetzt.

10 Berichtigung zu NCI zu 3.2.1 (3)P

Einleitend wird ergänzt „Der Absatz wird ersetzt durch:“

11 Berichtigung zu NCI zu 3.2.1 (4)

Die Anmerkung wird berichtigt in:

„ANMERKUNG Die Streckgrenze f_{yk} (R_e nach den Normen der Reihe DIN 488) und die Zugfestigkeit f_{tk} (R_m nach den Normen der Reihe DIN 488) werden jeweils als charakteristische Werte definiert; sie ergeben sich aus der Last bei Erreichen der Streckgrenze bzw. der Höchstlast, geteilt durch den Nennquerschnitt.“

12 Berichtigung zu NCI zu 3.2.2 (1)

Vor den letzten beiden Sätzen (Anmerkung 1 und Anmerkung 2) wird eingefügt

„NCI Zu 3.2.2 (2)“

13 Berichtigung zu NDP zu 3.2.7 (2)

Der Absatz a) in DIN EN 1992-1-1 wird ersetzt durch

a) ein ansteigender oberer Ast mit einer Dehnungsgrenze $\epsilon_{ud} = 0,025$.

Für Betonstahl B500A und B500B darf für $f_{tk,cal} = 525 \text{ N/mm}^2$ (rechnerische Zugfestigkeit bei $\epsilon_{ud} = 0,025$) angenommen werden.

14 Berichtigung zu NCI zu 3.2.7 (NA.5)

Im Text wird „NCI zu 5.7“ ersetzt durch „NCI zu 5.7 (NA.10)“.

15 Berichtigung zu NCI zu 3.2.7 (NA.5)

In der Bildunterschrift von Bild NA.3.8.1 wird „Spannungs-Dehnungslinie“ durch „Spannungs-Dehnungs-Linie“ ersetzt.

16 Berichtigung zu NCI zu 3.3.2 (4)

Die NCI zu 3.3.2 (4) wird berichtigt in:

„Für die Relaxationsklassen gelten die Festlegungen der Zulassungen.

Diese NCI ersetzt die Abschnitte 3.3.2 (4) bis 3.3.2 (7).“

17 Berichtigung zu NDP zu 3.3.6 (7)

Die ersten beiden NDP-Absätze werden wie folgt geändert und ersetzen den ersten Listenpunkt in DIN EN 1992-1-1:

— ein ansteigender Ast mit einer Dehnungsgrenze von $\epsilon_{ud} = \epsilon_p^{(0)} + 0,025 \leq 0,9\epsilon_{uk}$. (mit: $\epsilon_p^{(0)}$ als Vordehnung des Spannstahls); oder

18 Berichtigung zu NCI zu 3.3.6 (NA.9)

Im Text zu (NA.9) wird „NCI zu 5.7“ ersetzt durch „NCI zu 5.7 (NA.10)“.

DIN EN 1992-1-1/NA Ber 1:2012-06

In der Bildunterschrift von Bild NA.3.10.1 wird „Spannungs-Dehnungslinie“ durch „Spannungs-Dehnungs-Linie“ ersetzt.

19 Berichtigung zu NCI zu 3.4.1

Die Absatznummer „(1)P“ wird ersetzt durch „(NA.1)P“.

20 Berichtigung zu NDP zu 4.4.1.2 (3)

Der erste Satz wird ergänzt: Die Werte $c_{\min,b}$ für Hüllrohre von Spanngliedern sind:

21 Berichtigung zu NDP zu 4.4.1.2 (5)

Die Bezeichnungen der Tabellen NA.4.3, NA.4.4 und NA.4.5 werden durchgehend ersetzt durch Tabellen 4.3DE, 4.4DE und 4.5DE.

22 Berichtigung zu NDP zu 4.4.1.2 (13)

Die ANMERKUNG wird in ANMERKUNG 2 umbenannt.

23 Berichtigung zu NCI zu 5.1.1 (3)

Das Wort „verbindlich“ wird ersetzt durch „anzuwenden“.

24 Berichtigung zu NCI zu 5.1.2 (1)P

Das Wort „verbindlich“ wird ersetzt durch „anzuwenden“.

25 Berichtigung zu NCI zu 5.3.2.1 (2)

Diese NCI ersetzt die Anmerkung zu Bild 5.2; folgender Satz wird dabei ergänzt:

"Die Länge des Kragarms l_3 sollte kleiner als die halbe Länge des benachbarten Feldes sein."

26 Berichtigung zu NDP zu 5.6.3 (4)

Bild NA.5.6 wird umbenannt in Bild 5.6DE.

27 Berichtigung zu NCI zu 5.7 (NA.10)

In Gleichung (NA.5.12.7) wird „ α “ ersetzt durch „ α_{cc} “.

28 Berichtigung zu NDP zu 5.8.3.1 (1)

Die Gleichungen (NA.5.13.a) und (NA.5.13.b) werden umbenannt in Gleichungen (5.13.aDE) und (5.13.bDE).

29 Berichtigung zu NCI zu 5.8.3.3 (1)

Gleichung (NA.5.18) wird umbenannt in Gleichung (5.18DE).

30 Berichtigung zu NDP zu 5.8.5 (1)

ANMERKUNG 1 Die vereinfachte Methode a) Verfahren auf Grundlage einer Nennsteifigkeit kann in Deutschland entfallen.

31 Berichtigung zu NDP zu 5.8.6 (3)

Vor „ $\gamma_{CE} = 1,5$ “ wird ergänzt: „Dabei ist“.

Die Indizes der Teilsicherheitsbeiwerte werden berichtigt in γ_C und γ_{CE} .

32 Berichtigung zu NCI zu 5.8.8.2 (4)

Neuer NCI zu 5.8.8.2 (4)

Der dritte Satz in der Anmerkung entfällt.

33 Berichtigung zu NCI zu 5.8.9 (3)

Die Zusatzausmitte e_{az} wird umbenannt in e_{iz} .

34 Berichtigung zu NDP zu 5.10.1 (6)

Der letzte Satz wird ersetzt durch:

ANMERKUNG Zum Verfahren E siehe auch DAfStb-Heft 600.

35 Berichtigung zu NDP zu 5.10.9 (1)P

Bei beiden Anstrichen wird das Wort „- für“ vorangestellt.

36 Berichtigung zu NCI zu 5.11 (2)P

Das Wort „verbindlich“ wird ersetzt durch „anzuwenden“.

37 Berichtigung zu NCI zu 6.2.2 (1)

Die Gleichungen (NA.6.3a)) und (NA.6.3b)) werden umbenannt in (6.3aDE) und (6.3bDE).

38 Berichtigung zu NCI zu 6.2.2 (6)

NDP zu 6.2.2 (6) wird ergänzt:

ANMERKUNG Durch die o. a. Festlegung der einzelnen Abminderungsbeiwerte ν kann Gleichung (6.6N) entfallen.

39 Berichtigung zu NCI zu 6.2.2 (7)

NCI zu 6.2.2 (7) wird berichtigt:

Der Absatz 6.2.2 (7) wird ersetzt:

"(7) Träger mit auflagnahen Lasten dürfen alternativ auch mit Stabwerkmodellen bemessen werden. Konsolen sind in der Regel mit Stabwerkmodellen zu bemessen. Siehe 6.5."

40 Berichtigung zu NDP zu 6.2.3 (2)

Die Gleichungen (NA.6.7a) und (NA.6.7b) werden umbenannt in Gleichungen (6.7aDE) und (6.7bDE); " σ_{cd} " ist durch " σ_{cp} " zu ersetzen.

41 Berichtigung zu NCI zu 6.2.3 (4)

NCI zu 6.2.3 (4) wird gestrichen.

DIN EN 1992-1-1/NA Ber 1:2012-06**42 Berichtigung zu NCI zu 6.2.5 (2)**

Vor „mit Hochdruckwasserstrahlen“ wird „z. B.“ ergänzt.

43 Berichtigung zu NCI zu 6.2.5 (5)

Einleitend wird ergänzt „Der Absatz wird ersetzt durch:“

44 Berichtigung zu NCI zu 6.3.2 (1)

Einleitend wird ergänzt: „Die Definition der effektiven Wanddicke t_{eff} wird ersetzt durch:“

45 Berichtigung zu NCI zu 6.3.2 (3)

Die Bezeichnung ΣA_{sw} wird ersetzt durch $A_{\text{sw}}/s_{\text{w}}$.

In Gleichung (NA.6.28.1) wird „ t_{Ed} “ ersetzt durch „ T_{Ed} “.

46 Berichtigung zu NCI zu 6.4.1 (2)P

In Bild NA.6.12.1 wird in der Gleichung für a_1 der Term „ $2d$ “ ersetzt durch „ $2b$ “.

47 Berichtigung zu NCI zu 6.4.3 (3)

In Gleichung (NA.6.39.1) wird der Index „x“ durch den Index „z“ ersetzt.

48 Berichtigung zu NDP zu 6.4.3 (6)

Bild NA.6.21 wird umbenannt in Bild 6.21DE.

49 Berichtigung zu NCI zu 6.4.4 (2)

Unter Gleichung (NA.6.51.1) wird ergänzt:

ANMERKUNG Ein weiterer Ansatz zur Bestimmung des Lasterhöhungsfaktors β in Gleichung (NA.6.51.1) ist in DAfStb-Heft 600 enthalten.

50 Berichtigung zu NCI zu 6.4.4 (2)

In Bild NA.6.21.1 wird in der Legende der Begriff „Fundamentlast“ ersetzt durch den Begriff „Fundamenteigenlast“.

51 Berichtigung zu NCI zu 6.4.5 (1)

Im Absatz „Für aufgebogene Durchstanzbewehrung...“ wird die Klammer „(statt 0,67)“ gestrichen.

Das Formelzeichen „ a_1 “ wird durch „ s_0 “ und das Formelzeichen „ a_2 “ durch „ $(s_0 + s_1)$ “ ersetzt.

52 Berichtigung zu NDP zu 6.4.5 (3)

Einleitend wird ergänzt „Der Absatz wird ersetzt durch:“

Nach dem Begriff „Maximaltragfähigkeit“ wird „ $v_{\text{Rd,max}}$ “ ergänzt.

Zum NDP wird ergänzt: „Bei Fundamenten ist der iterativ ermittelte kritische Rundschnitt u für u_1 einzusetzen.“

53 Berichtigung zu NCI zu 6.4.5 (NA.6)

In Gleichung (NA.6.54.1), in Bild NA.6.22.1 und in Tabelle NA.6.1.1 wird der Index „x“ durch den Index „z“ ersetzt.

Die Legende in Bild NA.6.22.1 muss heißen: 1 – Rand „y“ und 2 – Rand „z“

In Tabelle NA.6.1.1, Zeile 3, Spalte 2 wird der Wert von 0,124 auf 0,125 geändert.

54 Berichtigung zu NDP zu 6.5.2 (2)

Die Gleichungen (NA.6.57a), (NA.6.57b) und (NA.6.57c) werden umbenannt in Gleichungen (6.57aDE), (6.57bDE) und (6.57cDE).

55 Berichtigung zu NCI zu 6.5.3 (1)

Nach dem Term „ f_{yd} “ wird „nach 3.2 bzw.“ ergänzt:

56 Berichtigung zu NCI zu 6.7 (4)

Der Begriff „der Spaltzugkräfte“ wird ersetzt durch den Begriff „dieser Querszugkräfte“.

57 Berichtigung zu NCI zu 6.8.2 (2)P

Einleitend wird ergänzt: „In der Definition des Verhältniswerts der Verbundfestigkeit ξ werden der zweite und der dritte Satz ersetzt durch:“

58 Berichtigung zu NDP und NCI zu 6.8.4 (1)

Die Tabellen NA.6.3 und NA.6.4 werden umbenannt in Tabellen 6.3DE und 6.4DE.

59 Berichtigung zu NCI zu 6.8.7 (3)

Der zweite Satz in DIN EN 1992-1-1, 6.8.7 (3), wird ersetzt durch

„In diesem Fall ist in der Regel die Betondruckfestigkeit $f_{cd, \text{fat}}$ mit dem Festigkeitsabminderungsbeiwert ν_1 nach NDP zu 6.2.3 (2) zu reduzieren“.

60 Berichtigung zu NCI zu 7.3.1 (5)

Die Tabelle NA.7.1 wird umbenannt in Tabelle 7.1DE.

61 Berichtigung zu NDP zu 7.3.2 (4)

Einleitend wird ergänzt: „Der Absatz wird ersetzt durch:“

62 Berichtigung zu NCI zu 7.3.3 (2)

„NCI Zu 7.3.3 (2)“ wird berichtigt in „NDP Zu 7.3.3 (2)“

Die Tabelle NA.7.2 wird umbenannt in Tabelle 7.2DE.

In der Gleichung zu Fußnote a) in Tabelle 7.2DE wird die Variable σ durch ϕ ersetzt.

In der Erläuterung zu $A_{c, \text{eff}}$ wird der Term h_{eff} ersetzt durch $h_{c, \text{ef}}$.

Die Gleichungen (NA.7.6), (NA.7.7) und (NA.7.7.1) werden umbenannt in Gleichungen (7.6DE), (7.7DE) und (7.7.1DE).

DIN EN 1992-1-1/NA Ber 1:2012-06

63 Berichtigung zu NDP zu 8.3 (2)

Tabelle NA.8.1 wird umbenannt in Tabelle 8.1DE.

64 Berichtigung zu NCI zu 8.5 und Bild NA.8.5

Bild NA.8.5 wird umbenannt in Bild 8.5DE.

65 Berichtigung zu NDP zu 8.6 (2)

NDP zu 8.6 (2) wird ergänzt:

Die Verankerungskraft F_{btid} darf nicht angesetzt werden.

Gleichung (NA.8.8) wird umbenannt in Gleichung (8.8DE).

66 Berichtigung zu NCI zu 8.7.3 (1)

Tabelle NA.8.3 wird umbenannt in Tabelle 8.3DE.

67 Berichtigung zu NCI zu 8.7.4.1 (3)

Präfix „NCI“ wird ergänzt.

68 Berichtigung zu NCI zu 8.8 (NA.13)

In Bild NA.8.11.1 werden ersetzt:

- der Begriff „Querbewegung“ durch „Querbewehrung“,
- das Formelzeichen A_{sh} durch A_{st} und
- das Formelzeichen a_i durch a_l .

69 Berichtigung zu NCI zu 8.8 (NA.20)P

In Bild NA.8.11.3 wird zu $A_{\text{sw}} \geq 0,18 A_s/m$ ergänzt: „Steckbügel bei mehrlagiger Bewehrung“.

70 Berichtigung zu NCI zu 8.10.2.2 (1)

Nach dem Begriff „Querschnittsfläche“ wird das Formelzeichen „ A_p “ ergänzt.

71 Berichtigung zu NCI zu 8.10.2.3 (4) und NCI zu Bild 8.17

Bild NA.8.17 wird umbenannt in Bild 8.17DE.

In der Legende zu Bild 8.17DE wird unter 2 der Begriff „Übertragung“ ersetzt durch „Übertragungslänge“.

72 Berichtigung zu NDP zu 9.2.1.1 (3)

Nach dem Begriff „Summe“ wird „der Querschnittsfläche“ ergänzt.

73 Berichtigung zu NDP zu 9.2.1.2 (1)

Es wird ergänzt: „ANMERKUNG 2 entfällt.“

74 Berichtigung zu NCI zu 9.2.1.4 (2)

Gleichung (NA.9.3) wird umbenannt in Gleichung (9.3DE).

75 Berichtigung zu NDP zu 9.2.2 (4)

Bild NA.8.5 wird umbenannt in Bild 8.5DE.

76 Berichtigung zu NDP zu 9.2.2 (5)

Einleitend wird ergänzt „Der Mindestquerkraftbewehrungsgrad $\rho_{w,min}$ beträgt:“

Die Gleichungen (NA.9.5a) und (NA.9.5.b) werden umbenannt in Gleichungen (9.5aDE) und (9.5bDE).

77 Berichtigung zu NDP zu 9.2.2 (7)

Die Gleichung (NA.9.7) wird umbenannt in Gleichung (9.7DE).

78 Berichtigung zu NCI zu 9.2.3 (1)

Bild NA.8.5 wird umbenannt in Bild 8.5DE.

79 Berichtigung zu NCI zu 9.3.1.1 (1)

Die Anmerkung in DIN EN 1992-1-1 wird ersetzt durch:

ANMERKUNG Bei Platten mit geringem Risiko von Sprödbruch darf $A_{s,min}$ alternativ mit dem 1,2-fachen derjenigen Querschnittsfläche berechnet werden, die für den Nachweis im GZT benötigt wird.

80 Berichtigung zu NCI zu 9.3.1.1 (2)

Der Term „ $\phi_{quer,min}$ “ wird ersetzt durch „min ϕ_{quer} “.

81 Berichtigung zu NDP zu 9.3.1.1 (3)

Einleitend wird ergänzt „Es gilt:“

82 Berichtigung zu NCI zu 9.3.1.2 (2)

Einleitend wird ergänzt „Der letzte Satz wird ersetzt durch:“

83 Berichtigung zu NCI zu 9.3.2 (4)

Einleitend wird ergänzt „Die Gleichungen (9.9) und (9.10) werden ersetzt durch:“

84 Berichtigung zu NCI zu 9.3.2 (5)

Einleitend wird ergänzt „Der Absatz wird ersetzt durch:“

Der Begriff „größte“ wird durch „maximale“ ersetzt.

85 Berichtigung zu NCI zu 9.4.3 (2)

Gleichung (NA.9.11) wird umbenannt in Gleichung (9.11DE).

DIN EN 1992-1-1/NA Ber 1:2012-06

86 Berichtigung zu NCI zu 9.4.3 (4)

Bild NA.9.10 wird umbenannt in Bild 9.10DE.

87 Berichtigung zu NDP zu 9.5.2 (2)

Gleichung (NA.9.12) wird umbenannt in Gleichung (9.12DE).

88 Berichtigung zu NCI zu 9.5.2 (4)

Einleitend wird ergänzt „Der zweite Satz wird ersetzt durch:“

89 Berichtigung zu NCI zu 9.5.3 (2)

Bild NA.8.5 wird umbenannt in Bild 8.5DE.

90 Berichtigung zu NCI zu 9.6.1

In Tabelle NA.9.3 ist die Zeilennummerierung in 2 und 3 zu berichtigen.

91 Berichtigung zu NDP zu 9.6.3 (1)

Der Begriff „lotrechten“ ist durch den Begriff „vertikalen“ zu ersetzen.

92 Berichtigung zu NDP zu 9.6.3 (2)

„NDP Zu 9.6.3 (2)“ wird geändert in „NCI Zu 9.6.3 (2)“

Einleitend wird ergänzt „Der Absatz wird ersetzt durch:“

Der Begriff „waagerechten“ ist durch den Begriff „horizontalen“ zu ersetzen.

93 Berichtigung zu NCI zu 9.6.4 (2)

Einleitend wird ergänzt „Die Anmerkung wird ersetzt durch:“

94 Berichtigung zu NDP zu 9.7 (1)

Es wird ergänzt:

„Der größere Wert ist maßgebend.“

95 Berichtigung zu NCI zu 9.10.2.2 (2)

Das Formelzeichen „ I_s “ wird ersetzt durch das Formelzeichen „ I_0 “.

96 Berichtigung zu NCI zu 10.3.2.1 (1)

Die Anmerkung 1 wird berichtigt:

„ANMERKUNG 1 Der Abschnitt gilt nicht im Zusammenhang mit den Gleichungen in Abschnitt 3.3.2 (7). Er kann im Zusammenhang mit den allgemeinen bauaufsichtlichen Zulassungen angewendet werden, sofern in diesen nichts anderes festgelegt wird.“

97 Berichtigung zu NCI zu 10.9.2 (2)

Bild NA.10.1 wird umbenannt in Bild 10.1DE und durch folgendes Bild ersetzt:

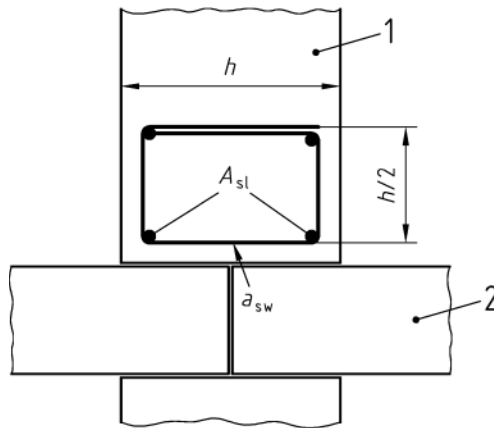
**98 Berichtigung zu NCI zu 10.9.3 (4)**

Bild NA.10.2 a) wird umbenannt in Bild 10.2aDE.

99 Berichtigung zu NCI zu 10.9.4.1 (3)P

Die NCI ersetzt den letzten Satz.

100 Berichtigung zu Bild 10.4

Die folgende NCI zu Bild 10.4 wird ergänzt:

NCI Zu Bild 10.4

ANMERKUNG Das Bild zeigt nur die wesentlichen Merkmale des Stabmodells.

101 Berichtigung zu NCI NA.10.9.8

Absatz (4) wird berichtigt in:

„Die Mindestquerschnittsabmessungen nach NCI zu 9.5.1 (1) ...“

102 Berichtigung zu NCI zu 11.3.2 (1)

Der zweite Satz ist eine Anmerkung.

103 Berichtigung zu NDP zu 11.3.5 (1)P

Der Begriff „Spannungs-Dehnungslinie“ wird durch „Spannungs-Dehnungs-Linie“ ersetzt.

104 Berichtigung zu NCI zu 11.6

Diese NCI wird gestrichen.

105 Berichtigung zu NDP zu 11.6.2 (1)

v_1 wird berichtigt in v_1 .

Es wird ergänzt: "ANMERKUNG 2 gilt nicht."

DIN EN 1992-1-1/NA Ber 1:2012-06**106 Berichtigung zu NCI zu 11.6.2 (NA.2)**

Gleichungen (NA 6.7a) und (NA 6.7b) werden umbenannt in Gleichungen (6.7aDE) und (6.7bDE).

Der Begriff „max.“ wird gestrichen.

107 Berichtigung zu NCI zu 11.6.2 (NA.3)

Das Formelzeichen „ v_{Rdi} “ wird ersetzt durch das Formelzeichen v_{IRdi} .

Die Gleichung (11.6.25) wird ersetzt durch:

$$v_{IRdi} = c \cdot f_{ctd} + \mu \cdot \sigma_n + \rho \cdot f_{yd} (1,2\mu \cdot \sin \alpha + \cos \alpha) \leq 0,5 \cdot v_i \cdot f_{cd} \quad (\text{NA.11.6.25})$$

mit v_i analog zu 11.6.2 (1).

108 Berichtigung zu NDP zu 11.6.4.1 (2)

"NDP Zu 11.6.4.1 (2)" wird berichtigt durch "NCI Zu 11.6.4.1 (2)".

„NDP zu 6.4.4 (1)“ wird ersetzt durch „NCI zu 6.4.4 (2)“.

109 Berichtigung zu NCI zu 11.6.4.2 (2)

"NCI Zu 11.6.4.2 (2)" wird ersetzt durch "NDP Zu 11.6.4.2 (2)".

Einleitend wird ergänzt: „Der Absatz wird ersetzt durch:“

110 Berichtigung zu NCI zu 11.7

„in 7.3.3 (2), Gleichung (7.1)“ wird berichtigt in „in 7.3.2 (2), Gleichung (7.1)“.

111 Berichtigung zu NCI zu 11.9 (NA.2)

Gleichung (NA.9.5a) wird umbenannt in Gleichung (9.5aDE).

112 Berichtigung zu NCI zu 12.5 (2)

Die Absatznummer 5.7 (6) wird ersetzt durch 5.7 (NA.6).

113 Berichtigung zu NCI zu C.1 (1)

„NCI Zu C.1 (1)“ wird geändert in „NDP Zu C.1 (1)“

Tabelle NA.C.2 wird umbenannt in Tabelle C.2DE.

114 Berichtigung zu NDP zu E.1 (2)

Tabelle NA.E.1 wird umbenannt in Tabelle E.1DE.

In Fußnote ^{a)} in der Tabelle E.1DE wird Fußnote ²⁾ ersetzt durch Fußnote ^{b)}.