

**Freie Räume und vorstehende Teile
an den Stirnseiten der Fahrzeuge**

1. Normalspurfahrzeuge

Freie Räume und vorstehende Teile an den Stirnseiten der Fahrzeuge mit Schraubenküplungen

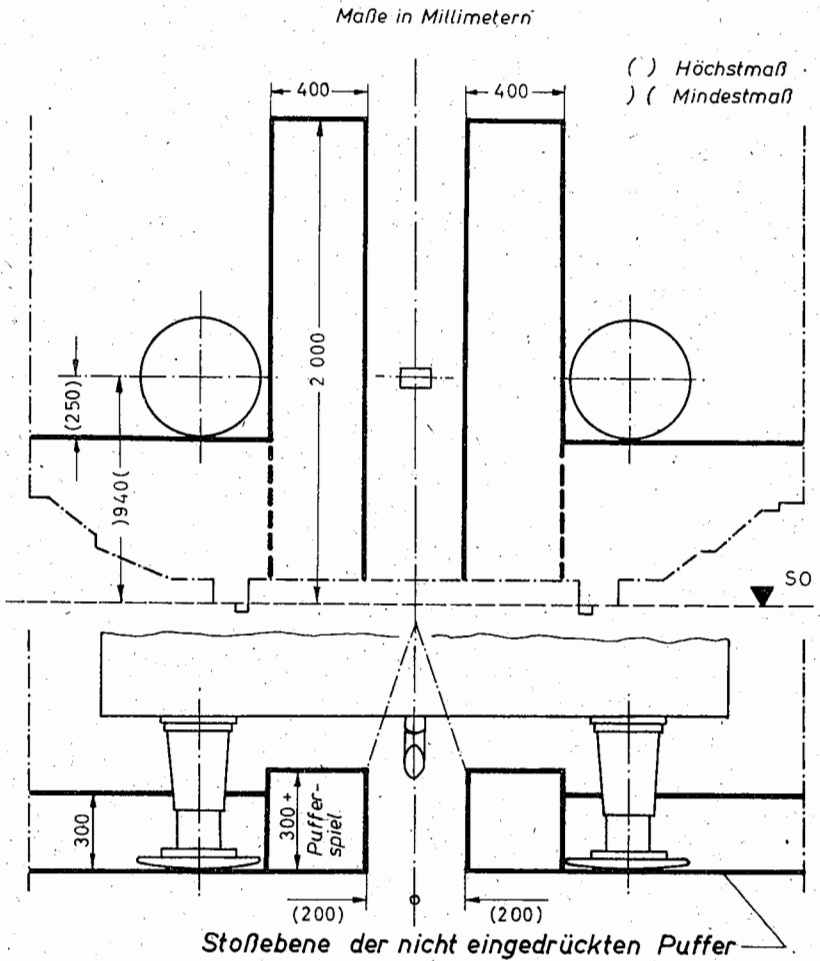
2. Schmalspurfahrzeuge

Freie Räume und vorstehende Teile an den Stirnseiten der Fahrzeuge

1.

Normalspurfahrzeuge

Freie Räume und vorstehende Teile an den Stirnseiten der Fahrzeuge mit Schraubenkupplungen

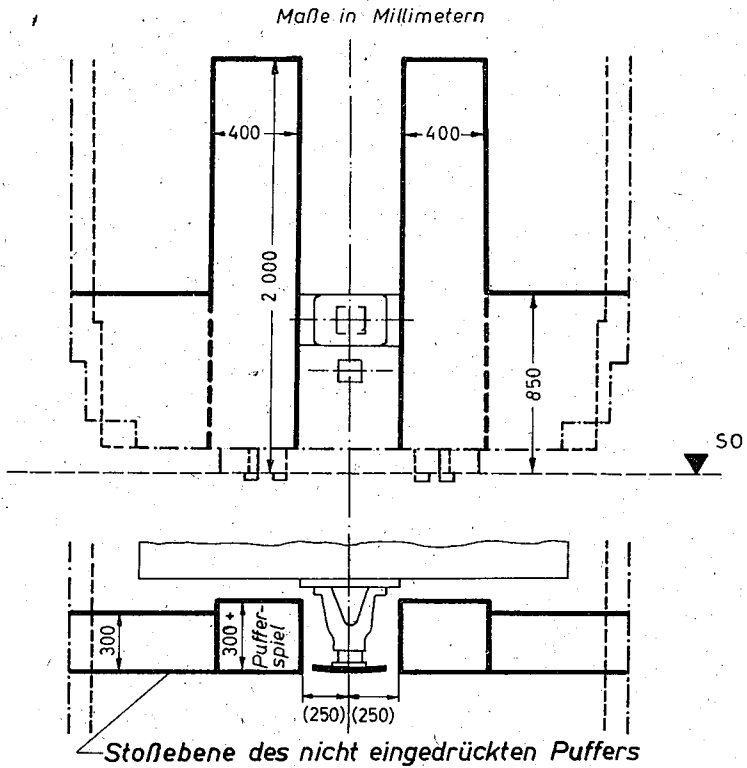


--- Begrenzung I der Fahrzeuge nach
Anweisung Nr. 8 zur BOA
- Begrenzungen der Fahrzeuge-

2.

Schmalspurfahrzeuge

Freie Räume und vorstehende Teile an den Stirnseiten der Fahrzeuge



() Höchstmaß

----- Begrenzung der Fahrzeuge für 1000 mm
Spurweite und

----- Begrenzung der Fahrzeuge für 750 mm
Spurweite

nach Anweisung Nr. 6 zur BOA
- Begrenzungen der Fahrzeuge -