

Anweisung Nr. 8 zur BOA

(zu § 41)

— Begrenzung der Fahrzeuge —

Begrenzungen der Fahrzeuge

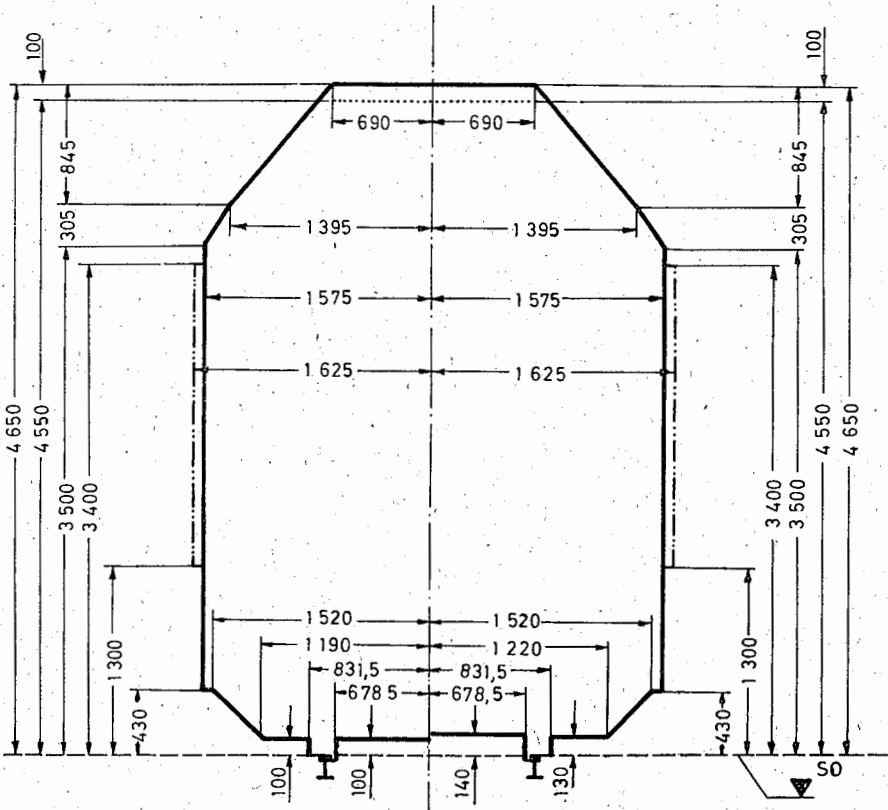
1. **Normalspurfahrzeuge**
- 1.1. Begrenzung I der Fahrzeuge im Stillstand bei Mittelstellung im geraden Gleis
- 1.2. Begrenzung II der Fahrzeuge im Stillstand bei Mittelstellung im geraden Gleis
- 1.3. Begrenzung 1-WM der Fahrzeuge im Stillstand bei Mittelstellung im geraden Gleis
- 1.4. Begrenzung für Stromabnehmer
2. **Schmalspurfahrzeuge**
- 2.1. Begrenzung der Fahrzeuge für 1 000 mm Spurweite
- 2.2. Begrenzung der Fahrzeuge für 750 mm Spurweite

1.2. Begrenzung II der Fahrzeuge im Stillstand bei Mittelstellung im geraden Gleis

Triebfahrzeuge u. Tender

Wagen

Maße in Millimetern

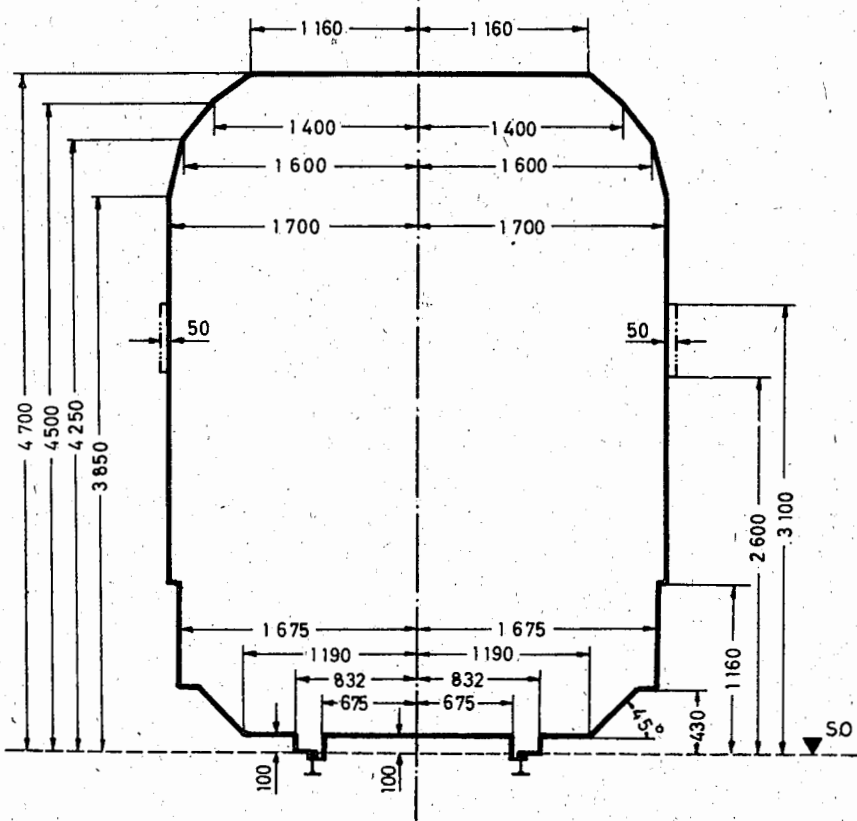


- Begrenzung der Fahrzeuge
- - - - - Begrenzung für Signalscheiben, Signallaternen und Rückspiegel
- Begrenzung der Teile aus denen Dampf ausströmt

1.3. Begrenzung 1-WM der Fahrzeuge im Stillstand bei Mittelstellung im geraden Gleis

Triebfahrzeuge, Tender u. Wagen

Maße in Millimetern

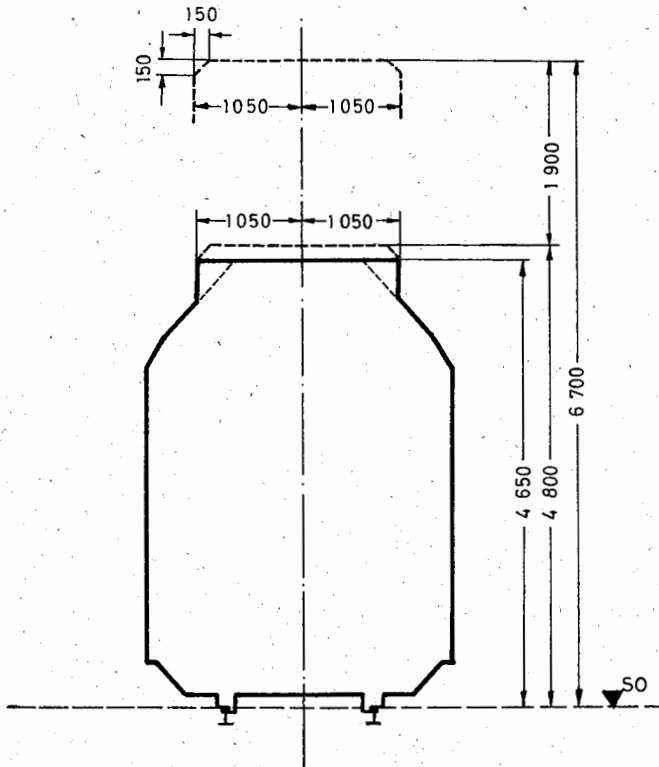


— Begrenzung der Fahrzeuge

- - - Nur für Signallaternen-Stützen

1.4. Begrenzung für Stromabnehmer

Maße in Millimetern

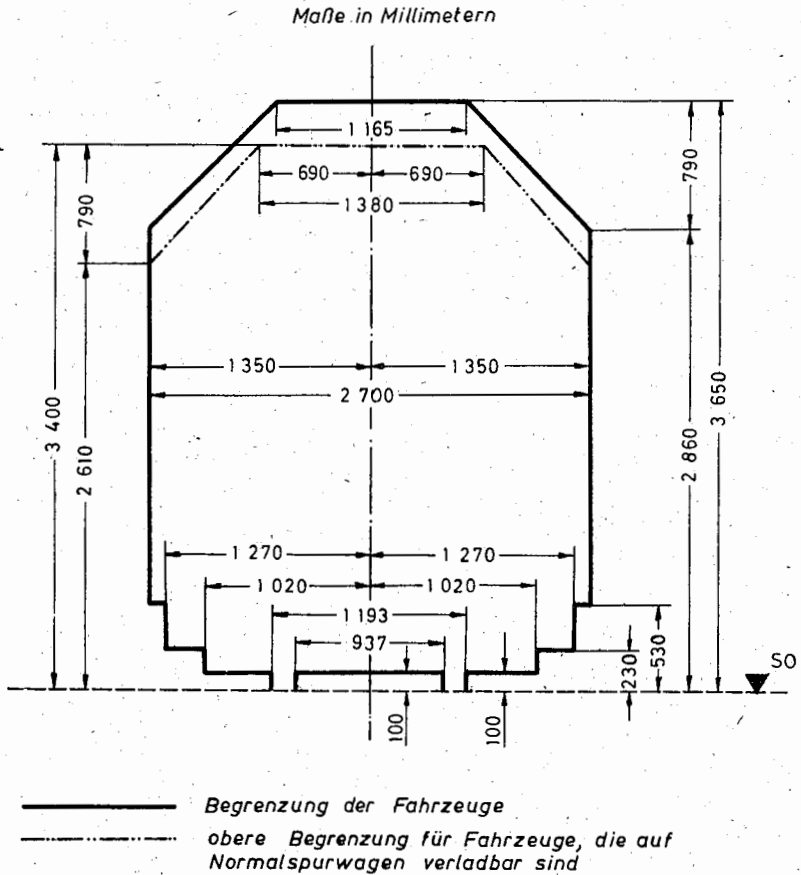


----- höchste und tiefste Arbeitsstellung der Stromabnehmer

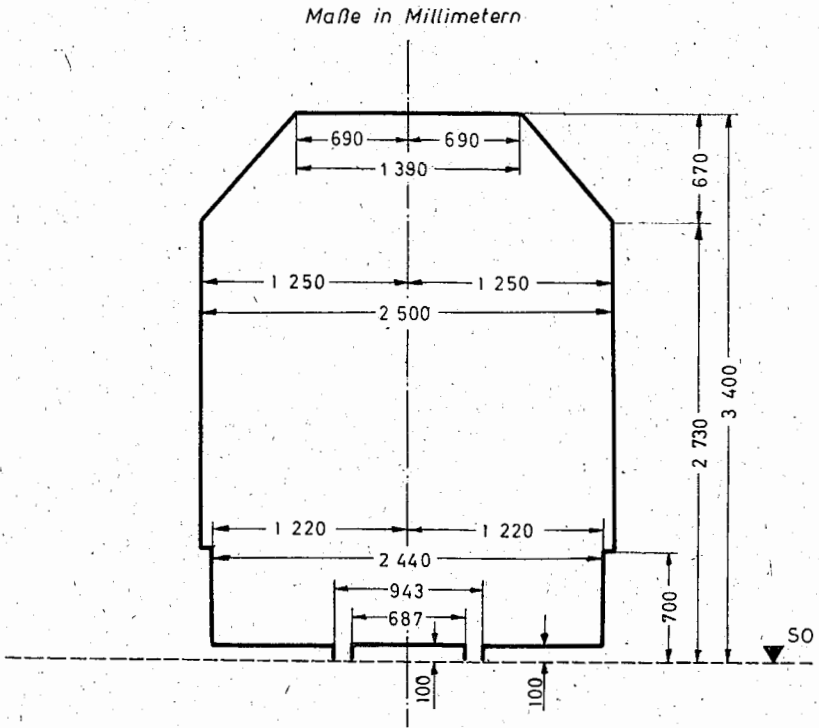
————— Begrenzung II der Fahrzeuge mit Stromabnehmer

2. Schmalspurfahrzeuge

2.1. Begrenzung der Fahrzeuge für 1 000 mm Spurweite



2.2. Begrenzung der Fahrzeuge für 750 mm Spurweite



————— Begrenzung der Fahrzeuge