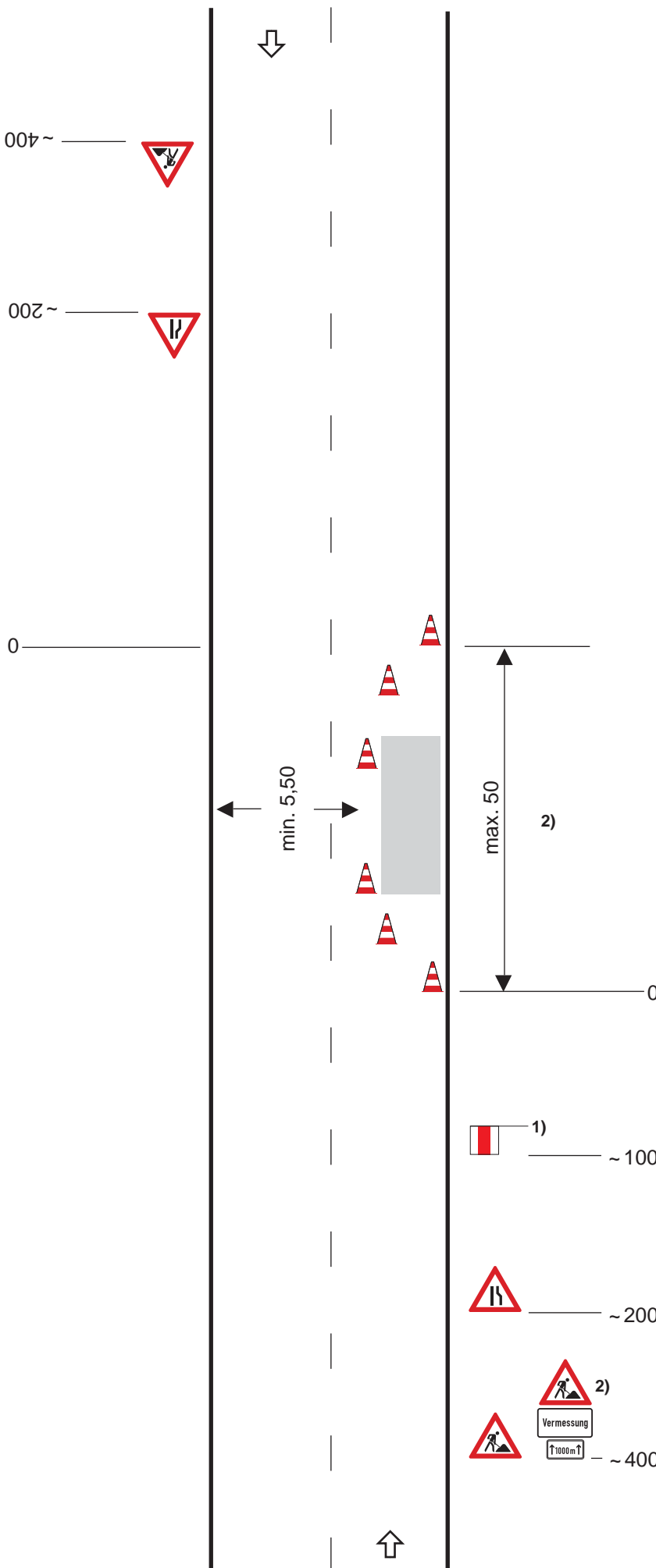


# Regelplan C II / 1

Arbeitsstelle von kürzerer Dauer  
mit Beschilderung auf Straßen mit  
geringer Verkehrsstärke  
(nur bei Tageslicht)



Absperrung durch Leitkegel  
[Höhe min. 0,5 m]  
in der Längsabsperung  
Abstand max. 5 m  
in der Querabsperung  
Abstand längs 1-2 m  
quer 0,6-1 m

1) In Ausnahmefällen zusätzlich  
Warnposten oder Vorwarn-  
einrichtung

2) Bei Vermessungsarbeiten auch  
mehrere gleichartige  
Sperrungen hintereinander auf  
maximal 1000 m

# Regelplan C II / 2

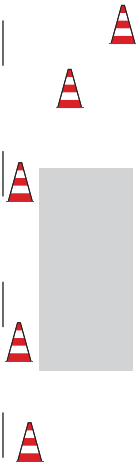
Arbeitsstelle von kürzerer Dauer  
mit fahrbarer Absperrtafel  
(nur bei Tageslicht)

~200

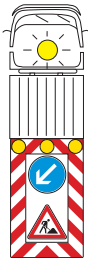
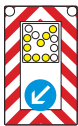


0

min. 3,0



max. 50<sup>1)</sup>



0



2)

~100



3)

~200



Absperrung mit Leitkegeln  
[Höhe min. 0,5 m empfohlen]  
In der Längsabspernung  
Abstand max. 6 m  
In der Querabspernung  
Abstand längs 1-3 m  
quer 0,6-1 m

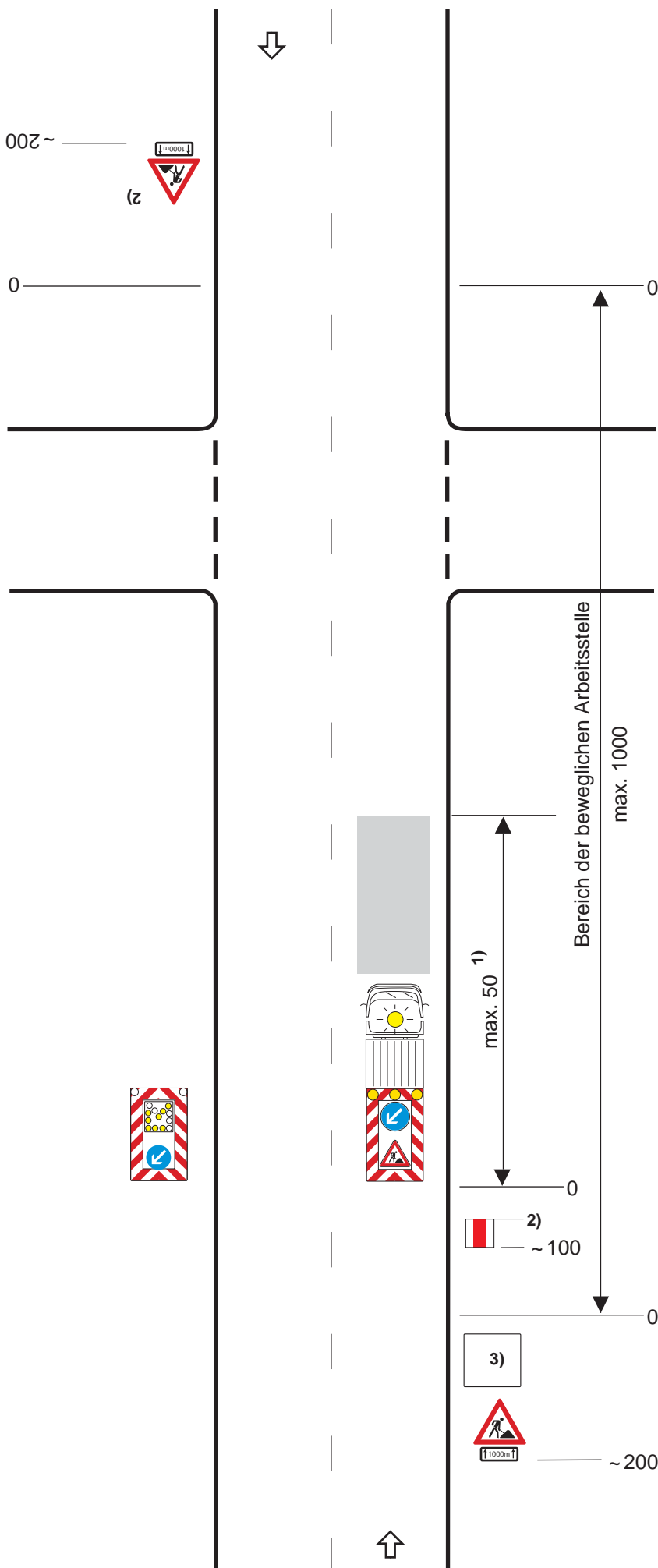
Fahrbare Absperrtafel (Z 615)  
(alternativ fahrbare Absperrtafel  
mit Blinkpfeil [kleine Ausführung])

- 1) Bei unübersichtlichen Straßen maximal 25 m
- 2) In Ausnahmefällen zusätzlich Warnposten
- 3) Vorwarneinrichtung nur, wenn die Absperrtafel nicht aus einer Entfernung von mindestens 200 m zu erkennen ist. (s. Teil C, Abschn. 3.0)

# Regelplan C II / 3

Bewegliche Arbeitsstelle

(nur bei Tageslicht)



Fahrbare Absperrtafel (Z 615)  
(alternativ fahrbare Absperrtafel  
mit Blinkpfeil [kleine Ausführung])

- 1) Bei unübersichtlichen Straßen maximal 25 m
- 2) In Ausnahmefällen zusätzlich Warnposten oder Vorwarnrichtung
- 3) Vorwarnrichtung nur, wenn die Absperrtafel nicht aus einer Entfernung von mindestens 200 m zu erkennen ist.

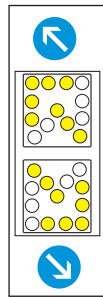
# Regelplan C II / 4

Arbeitsstelle für Markierungsarbeiten  
in Fahrbahnmitte

(nur bei Tageslicht)



0



min. 2,50 <sup>1)</sup>



Bereich der Arbeitsstelle max. 800

0



~ 200



Markiermaschine mit kleinen Blink-  
pfeilen (s. Teil A, Abschn. 3.2.1)

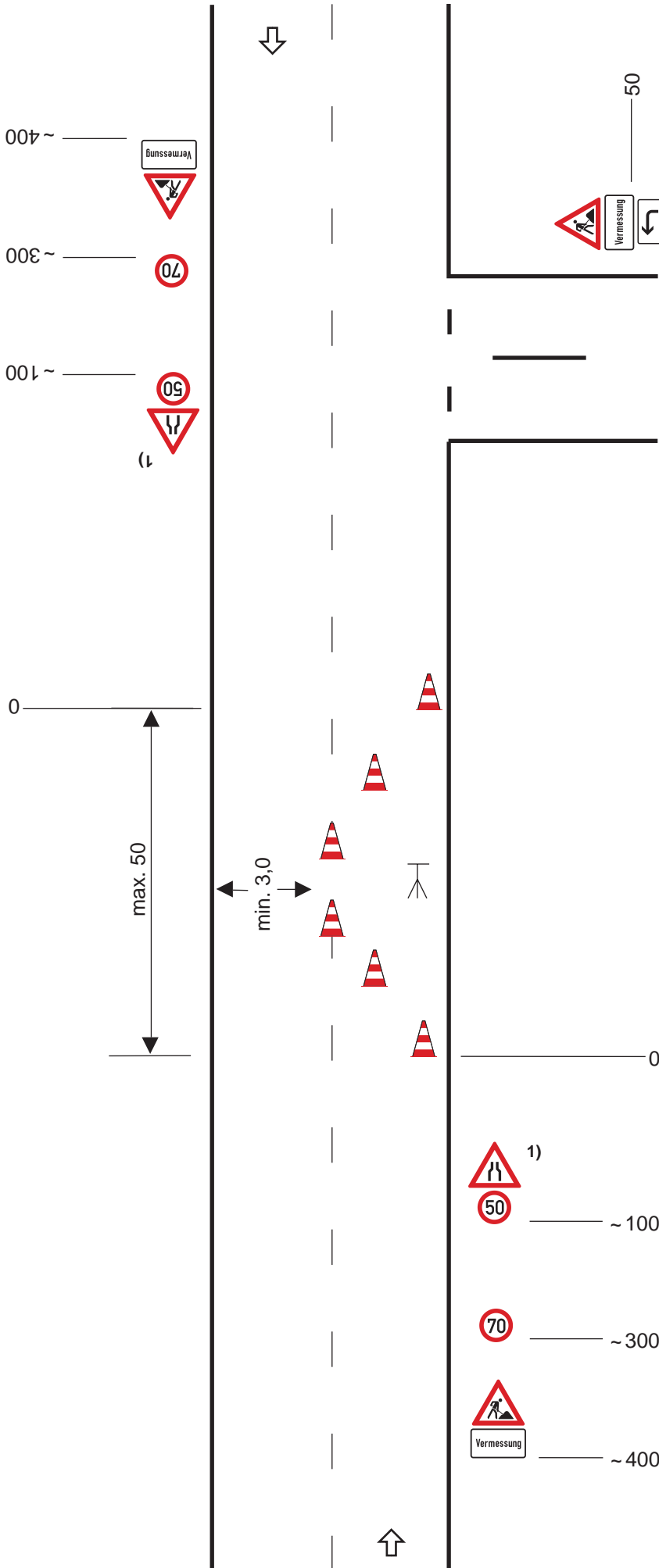
Leitkegel [Höhe 0,3 m] auf einer  
der Trockenzeit entsprechenden  
Länge (s. Teil A, Abschn. 3.1.3)

1) wenn nicht einzuhalten, einseiti-  
ge Sperrung der Fahrbahn  
erforderlich

2) nur auf stark und/oder schnell  
befahrbaren Strecken

# Regelplan C II / 5

Vermessungsarbeiten auerorts  
mit starker Einschrnkung  
einer Fahrbahn im Gegen-  
verkehr  
Sicherung mit Leitkegeln



Querabsperungen durch Leitkegel  
[Hohe 0,5 m]  
Abstand lngs 1-2 m  
quer 0,6-1 m

Lngsabsperung durch Leit-  
kegel [Hohe 0,5 m]  
Abstand max. 5 m

1) bei nur einseitiger Inanspruch-  
nahme der Fahrbahn whrend  
der gesamten Arbeiten Z 121  
empfohlen